



REGIONE LAZIO  
 Dipartimento Territorio  
 Direzione Regionale Ambiente e Cooperazione tra i Popoli  
 Area Difesa Suolo

Nuova Zonazione Sismica della Regione Lazio  
 D.G.R. Lazio n° 545 del 26 Novembre 2010

## CARTA DELLE MICROZONE OMOGENEE IN PROSPETTIVA SISMICA

Livello 1 di MS  
 del Comune di Monte Porzio Catone

Base cartografica CTR 1:10.000  
 Scala cartografica 1:10.000

GRUPPO DI LAVORO

Dott. Geol. Bruno Coppola

Dott. Geol. G. Angelucci

Dott. Geol. M. Ferrari

Dott. Geol. F. Rinaldi



Geosambiente soc. coop. a r.l.  
 Via delle Adrovere della Magliana, 147 - 00148 Roma  
 C. Fisc. e P. Iva 05156791003 Tel/Fax 06/5619295  
 www.geosambiente.it E-mail: info@geosambiente.it

Dicembre 2012

### Legenda

#### Microzone Omogenee in Prospettiva Sismica

##### ZONE STABILI

**ZS 1** - Unità litoidi (lave) caratterizzate da  $V_s > 700$  m/s, a comportamento rigido e dotate di considerevole resistenza meccanica, aventi spessori  $> 10$  m, affioranti o con copertura detritica di spessore minore di 3 m.

##### ZONE STABILI SUSCETTIBILI DI AMPLIFICAZIONI LOCALI

**ZAS 1** - Depositi piroclastici indifferenziati aventi spessore complessivo maggiore di 40 m e addensamento crescente con la profondità fino a raggiungere una  $V_s > 700$  m/s o un substrato rigido di spessore maggiore di 10 m. Sono possibili, a varie quote, intercalazioni laviche di modesto spessore ed estensione limitata.

**ZAS 2** - Depositi vulcanici indifferenziati aventi spessore complessivo maggiore di 40 m e addensamento crescente con la profondità fino a raggiungere una  $V_s > 700$  m/s, o un substrato rigido di spessore maggiore di 10 m, con una unità litoidi in superficie a comportamento rigido (lave), caratterizzata da  $V_s > 700$  m/s e avente spessore minore di 10 m. Sono altresì possibili, a varie quote, intercalazioni laviche di modesto spessore ed estensione limitata.

**ZAS 3** - Depositi piroclastici indifferenziati aventi spessori compresi fra 20 e 40 m, da sciolte a semicoerenti, con addensamento crescente con la profondità e velocità delle  $V_s$  comprese fra 350-550 m/s, su substrato rigido (lavico o tufaceo) con  $V_s > 700$  m/s avente spessore maggiore di 10 m. Sono altresì possibili, a varie quote, intercalazioni laviche di modesto spessore ed estensione limitata.

**ZAS 4** - Piroclastiti indifferenziate o depositi eluviali/colluviali, da sciolte a semicoerenti, con addensamento crescente con la profondità (ma in ogni caso modesto in termini assoluti) aventi spessore compreso fra 3 e 20 metri su substrato rigido (lavico) avente  $V_s > 700$  m/s e spessore maggiore di 10 m.

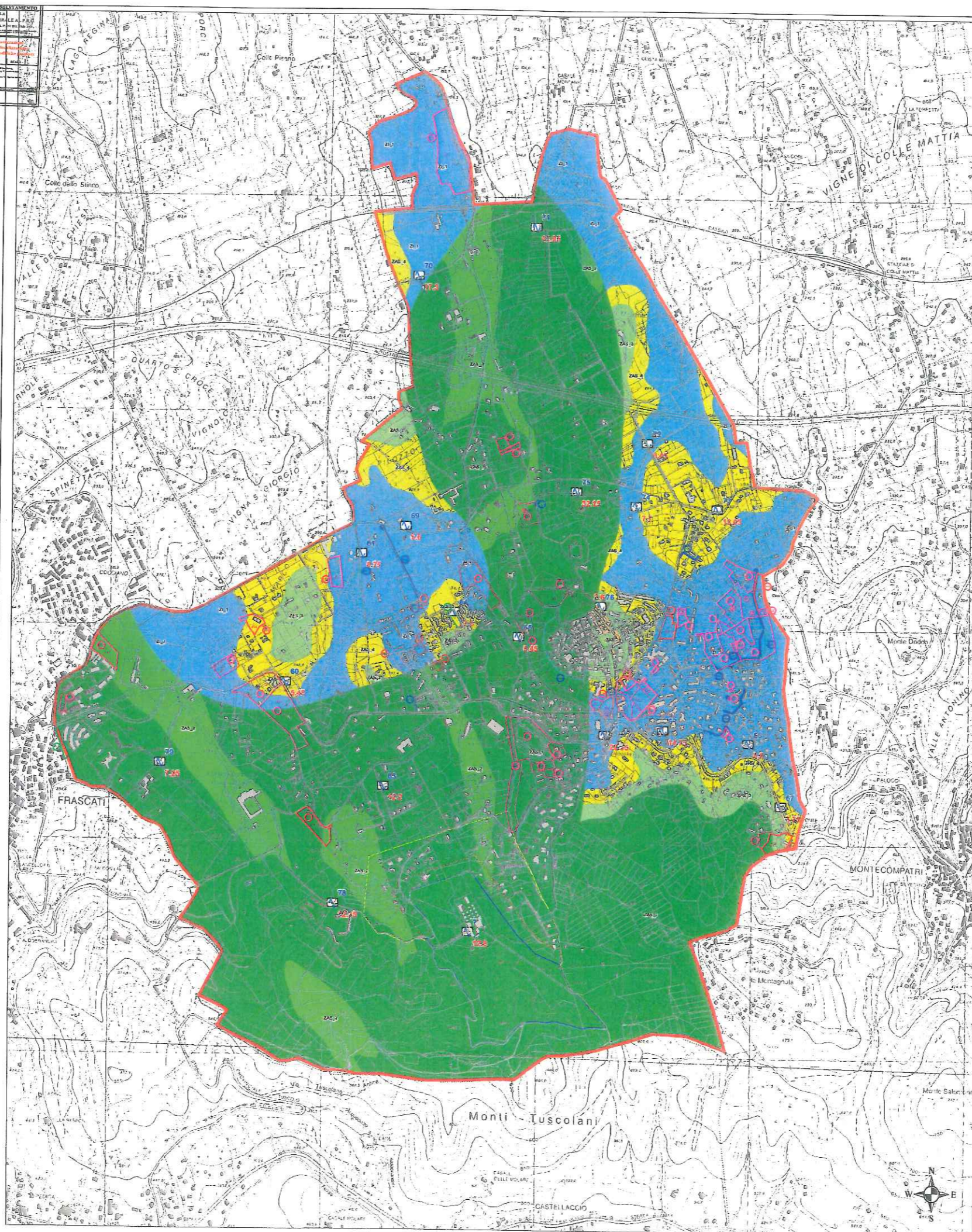
##### INDAGINE DI NUOVA ESECUZIONE

**30** numero identificativo indagine puntuale

Indagini sismiche (metodo HVSR-Horizontal to Vertical Spectral Ratio)

**6.3** Frequenza di picco  $F_0$

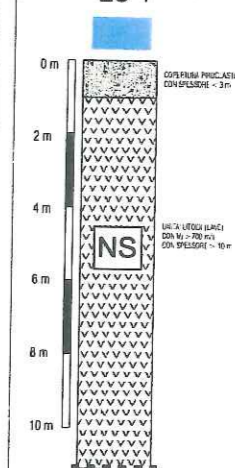
Confine Comunale



### COLONNE STRATIGRAFICHE RAPPRESENTATIVE

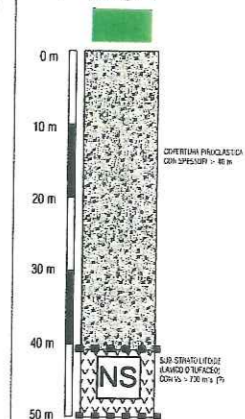
#### ZONE STABILI

##### ZS 1

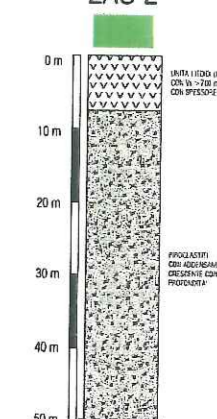


#### ZONE STABILI SUSCETTIBILI DI AMPLIFICAZIONI LOCALI

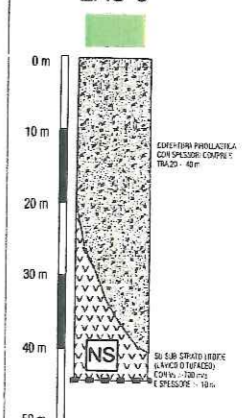
##### ZAS 1



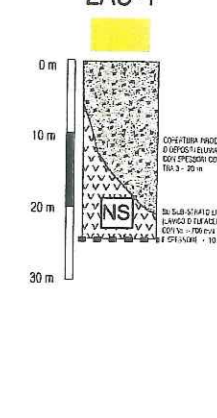
##### ZAS 2



##### ZAS 3



##### ZAS 4



### LEGENDA SIMBOLI

DEPOSITI PIROCLASTICI

DEPOSITI LITOIDI LAVICI O TUFACEI